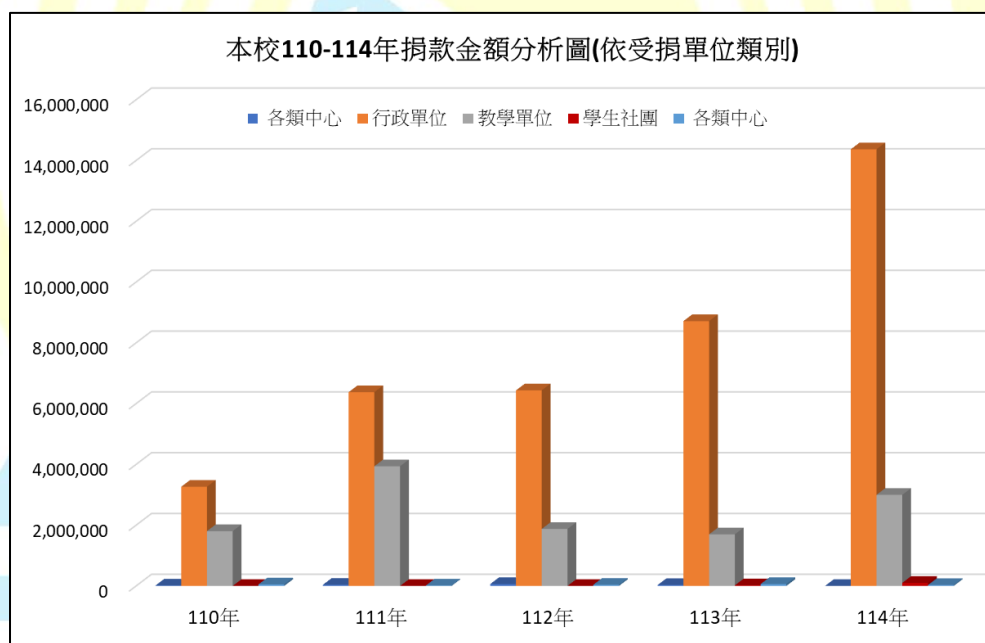
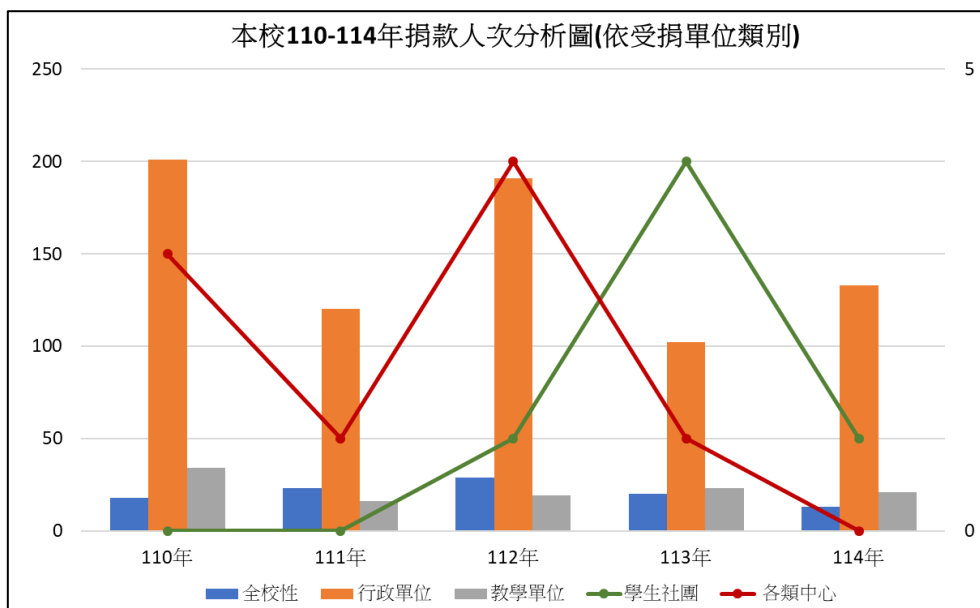


國立屏東大學 110 年至 114 年捐款概況分析

一、依受捐單位類別

本校近五年接受捐款單位最多者為行政單位，其次是教學單位，自 110 年度行政單位為 637 萬 5,302 元，教學單位之受捐總額為 393 萬 7,614 元，全校性(校務基金)為 2 萬 2,753 元，111 年度行政單位為 643 萬 4,954 元，教學單位之受捐總額為 187 萬 4,608 元，全校性(校務基金)為 5 萬 4,480 元，112 年度行政單位為 871 萬 3,279 元，教學單位捐款總額為 169 萬 8,199 元，113 年度行政單位為 1,433 萬 6,750 元，教學單位捐款總額為 299 萬 6,438 元，其餘受捐單位分別為 31 萬 0,539 元(全校性校務基金)、3 萬元(各類中心)及 10 萬元(學生社團)，114 年度行政單位為 1,866 萬 6,750 元，教學單位為 329 萬 1,077 元，全校性(校務基金)為 31 萬 05,39 元及學生社團 3 萬元。以下為歷年受捐單位之分析：





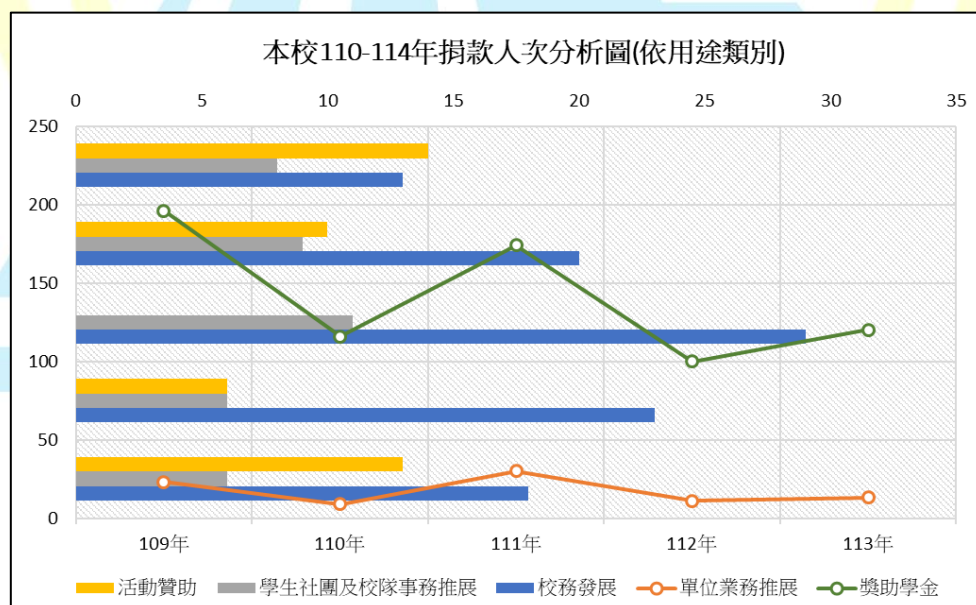
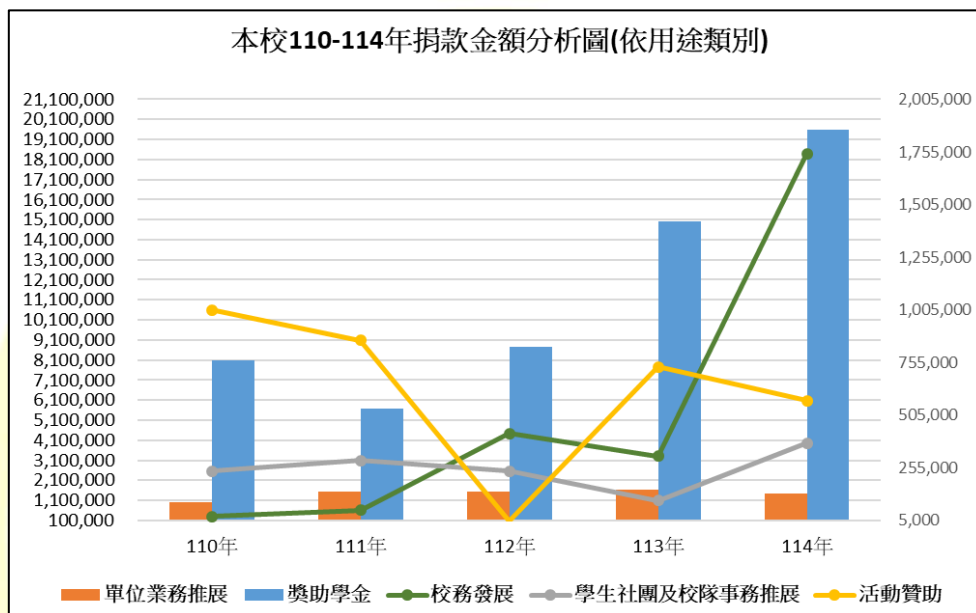
二、依用途類別

本校近五年捐款用途主要係以學生獎助學金居多，其次則為活動贊助及單位業務推展，有關捐款情況分別為 **110 年度**獎學金捐款總額為 889 萬 6,601 元，活動贊助為 124 萬 4,000 元，單位業務推展為 18 萬 5,295 元，校務發展為 2 萬 2,753 元，該年度更獲得社會人士及公益機構支持，分別於本校行政及教學單位設立獎助學金，因此，於獎助學金類別的捐款金額，相較於前幾年成長許多，**111 年度**獎學金捐款總額為 646 萬 9,334 元，活動贊助為 115 萬元，單位業務推展為 72 萬 6,815 元，其餘用途為 5 萬 4,480 元(校務發展)，**112 年度**因配合第十屆校慶，以學習輔助犬「貝貝」做為原型設計的「屏大貝 Go」娃娃，化身為募款天使，捐款 1 千元以上做為學生獎學金，即可獲贈一隻，也讓該年度獎學金捐款總額提高至 962 萬 7,242 元，其次分別為單位業務推展為 62 萬 6,236 元，校務發展為 41 萬 7,311 元、活動贊助為 22 萬元及社團事務為 2 萬元，**113 年度**獎學金捐款總額為 1,502 萬 3,010 元、單位業務推展為 163 萬 6,658 元、活動贊助為 73 萬 3,520 元，其餘則是活動贊助 73 萬 3,520 元及校務發展 31 萬 0,539 元，**114 年度**獎學金捐款總額為 1,958 萬 9,859 元、校務發展 174 萬 7,812 元、單位業務推展為 144 萬 7,881 元、活動贊助為 57 萬 3,000 元，其餘則是學生社團及校隊事務推展 37 萬

1,464 元，其中，因自 110 年起有公益慈善機構規劃開始逐年捐款挹注學生獎學金，促使近五年獎學金之捐款總額大幅提升。

近年因有多項專案募款計畫，故若有捐贈意願者，會以專案募款項目優先徵詢，亦是校務發展捐款總額於近年來並未有顯著成長之原因。

以下為歷年捐款用途之分析：

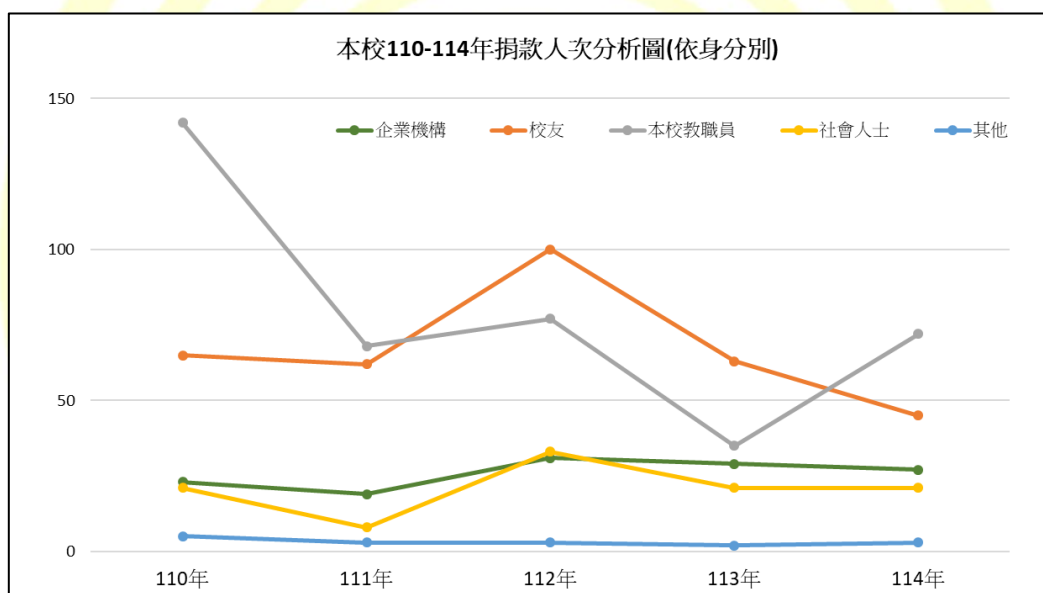
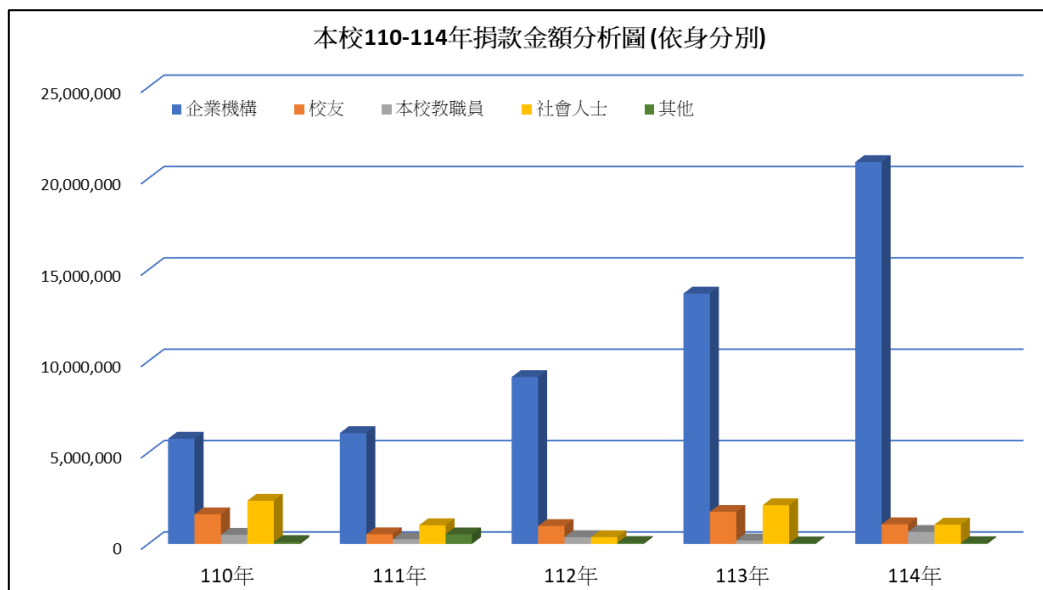


三、依身分別

本校近 5 年捐款來源主要係以企業機構及社會人士居多，**110 年度**企業機構捐款總額為 575 萬 9,954 元，社會人士為 236 萬 1,680 元，校友為 162 萬 3,201 元，其餘來源(本校教職員/其他)總計 60 萬 3,814 元，**111 年度**企業機構捐款總額為 606 萬 8,715 元，社會人士為 102 萬 3,100 元，校友為 53 萬 0,430 元，其餘來源(本校教職員/其他)總計 77 萬 8,384 元，**112 年度**捐款來源主要係以企業機構及校友居多，企業機構捐款總額為 913 萬 2,204 元仍位居第一，其次是校友捐款為 98 萬 3,610 元，再者本校教職員捐款 37 萬 0,610 元，其餘(社會人士/其他)總計 42 萬 4,365 元，該年度因多位校友單筆捐款金額較高，故使總金額高於社會人士之捐款總額，**113 年度**企業機構捐款總額為 1,370 萬 5,006 元，社會人士為 212 萬 0,852 元，校友則為 175 萬 5,270 元，其餘來源(本校教職員/其他)總計 22 萬 2,599 元，**114 年度**捐款來源主要係以企業機構及校友，企業機構捐款總額為 2,089 萬 7,517 元，校友為 107 萬 3,405 元，社會人士則為 105 萬 7,275 元，其餘來源包括本校教職員為 65 萬 9,015 元及其他為 4 萬 2,804 元。

從身分別來看可發現，110 年度、111 年度及 113 年度社會人士年度捐款總金額皆高於校友，主要因為此三個年度有多位社會人士單筆捐款金額較高，致使雖社會人士在捐款人次上不及校友捐款人次來的多，但總金額卻高出校友總捐款金額許多，再者，近 5 年除 112 年度及 113 年度本校教職員捐款人數低於校友人數外，其餘年度本校教職員捐款人次為身分別中人次最多，主要是因持續響應學務處推動之築夢展翼翻轉計畫(對象為經濟不利學生)，而 112 年校友捐款人次首次高於本校近 5 年本校教職員人次，主要是響應學生獎學金募款贈「屏大貝 Go」公仔活動，促使校友捐款人次，於該年度在社會人士的捐款人次，同樣也是近 5 年中人次最多的一年，此外，為增進築夢展翼翻轉計畫(對象為經濟不利學生)之捐款學務處亦於 114 年擴大向校內教職員進行募款，促使當年度之捐款人次較 113 年度明顯增加許多。

以下為歷年捐款來源之分析：



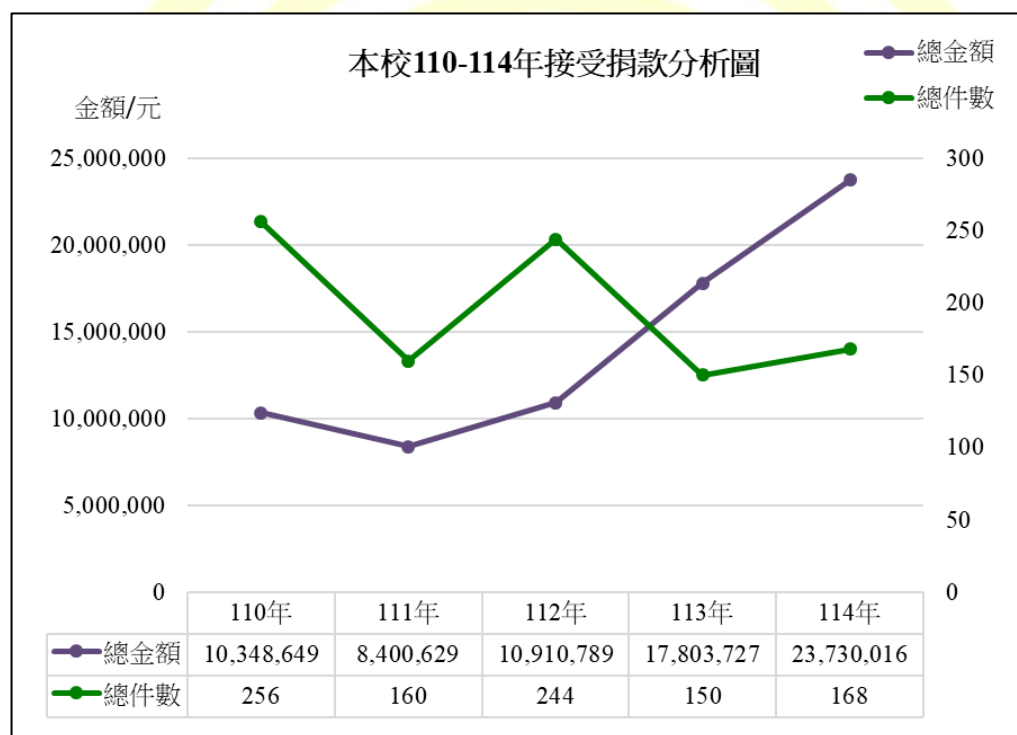
四、近五年捐款總金額及人次

由110年至114年捐款情形可發現，**110年度**捐款總金額為1,034萬8,649元，**111年度**捐款總金額為8,40萬0,629元，**112年度**捐款總金額為1,091萬0,789元，近年捐款總額逐年增加，112年度因企業機構單筆捐款皆超過百萬元作為本校學生獎學金，以及菁英育才計畫向校友及企業募款近90萬，加上配合校慶進行學生獎學金募款，贈送「屏大貝Go」娃娃，故使112年度捐款總金額再次突破千萬，**113年度**因企業機構持續提高獎學金捐款金額，加上有校友及社會人士單筆捐款達一百萬，故捐

款總金額為 1,780 萬 3,727 元，相較於 112 年度成長了 689 萬 2,938 元，114 年度捐款總金額為 2,373 萬 0,016 元，相較於 113 年成長 592 萬 6,289 元，近 3 年因企業逐年持續提高學生獎學金額度，爰此，捐款總金額持續呈現大幅成長。

近 5 年從捐款類別中可看出，主要仍以獎助學金為主，其次為單位業務推展及活動贊助，顯見學術單位在辦理活動及單位業務推展上，除利用學校給予之資源外，亦會向校外單位尋求支持，以拓展經費來源，強化單位之各項運作。

以下為本校歷年接受捐款情形分析圖：



整體而言，近 5 年獎助學金捐款金額佔捐款總額 50% 以上，112 年度至 114 年度更是佔捐款總額達 80% 以上，彰顯近年本校為提供更多元(含校院系級單位)的學生獎助學金，不斷持續尋求外界支持，期能讓學生有更多申請的機會。