

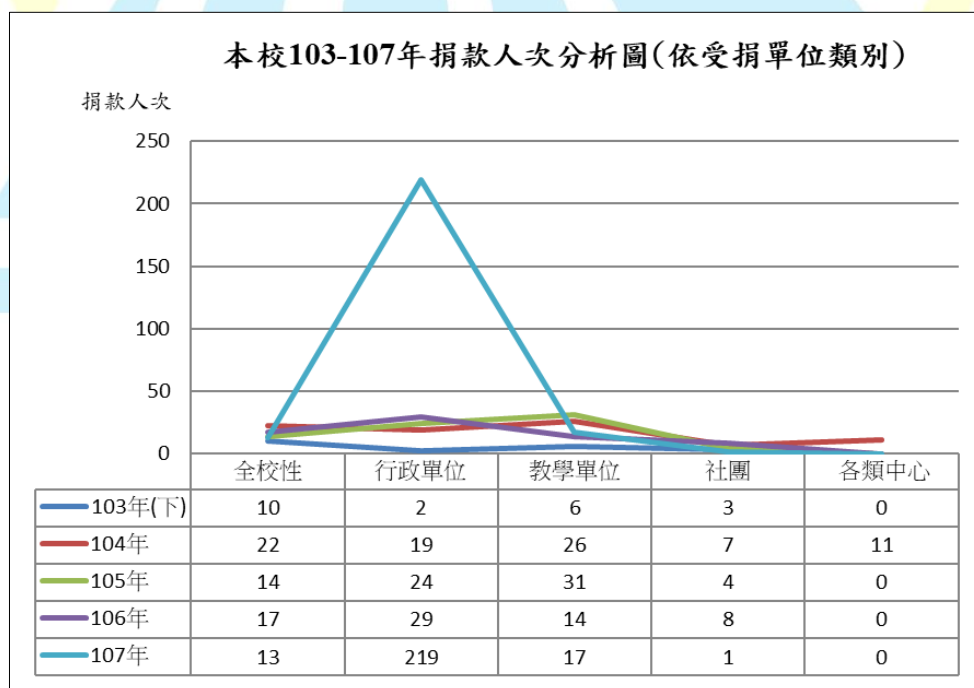
國立屏東大學 103 年至 107 年捐款概況分析

本校係於 103 年 8 月 1 日，由原國立屏東教育大學及國立屏東商業技術學院合併而成。

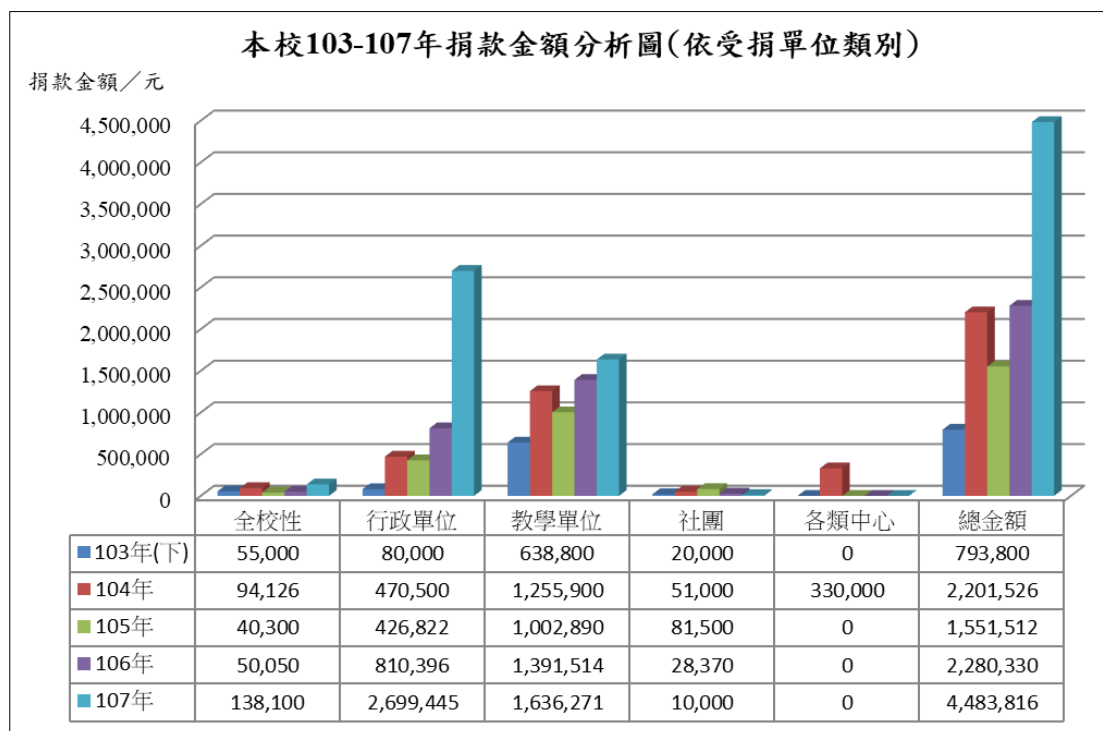
一、依受捐單位類別

本校近五年接受捐款單位主要係以教學單位居多，其次為行政單位，有關捐款情況分別為 103 年度下半年教學單位捐款總額為 63 萬 8,800 元，行政單位為 8 萬元，其餘來源總計 7 萬 5,000 元，104 年度教學單位捐款總額為 125 萬 5,900 元，行政單位為 47 萬 0,500 元，中心單位 33 萬 0,000 元，其餘來源總計 14 萬 5,126 元，105 年度教學單位捐款總額為 100 萬 2,890 元，行政單位為 42 萬 6,822 元，其餘受捐單位總計 12 萬 1,800 元，106 年度教學單位捐款總額為 139 萬 1,514 元，行政單位為 81 萬 0,396 元，其餘受捐單位總計 7 萬 8,420 元，107 年度教學單位捐款總額 163 萬 6,271 元，行政單位為 269 萬 9,445 元，全校性統籌運用為 13 萬 8,100 元，107 年度因學務處推動弱勢翻轉計畫，故特向校友、企業及本校教職員工進行募款，故該年度行政單位之捐款總額較以往增加許多。

以下為歷年受捐單位之分析：



本校103-107年捐款金額分析圖(依受捐單位類別)

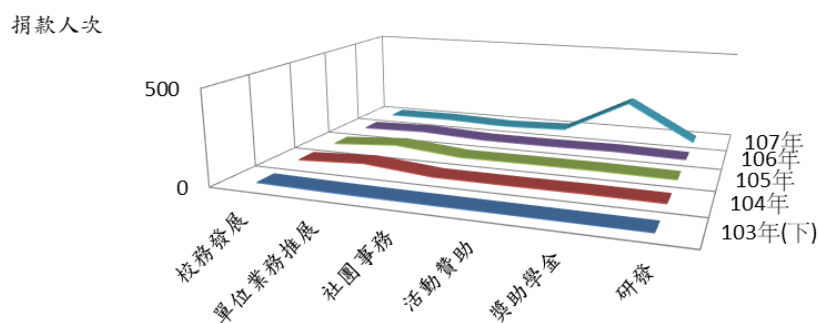


二、依用途類別

本校歷年捐款用途主要係以獎助學金為最多，其次為單位業務推展，有關近五年捐款情況分別為，**103年度**下半年獎助學金捐款總額為50萬元，單位業務推展為13萬8,800元，其餘來源總計15萬5,000元，**104年度**獎助學金捐款總額為107萬3,000元，單位業務推展為46萬3,400元，活動贊助為41萬5,000元，研發為10萬6,000元，其餘來源總計11萬4,126元，**105年度**單位業務推展為59萬6,325元，獎助學金捐款總額為59萬6,000元，活動贊助為17萬1,387元，其餘來源總計18萬7,800元，**106年度**獎助學金捐款總額為134萬2,085元，活動贊助為61萬元，單位業務推展為20萬8,825元，其餘來源總計11萬9,420元，**107年度**獎助學金之捐款總額為363萬1,359元，活動贊助為53萬4,572元，單位業務推展為16萬9,785元。

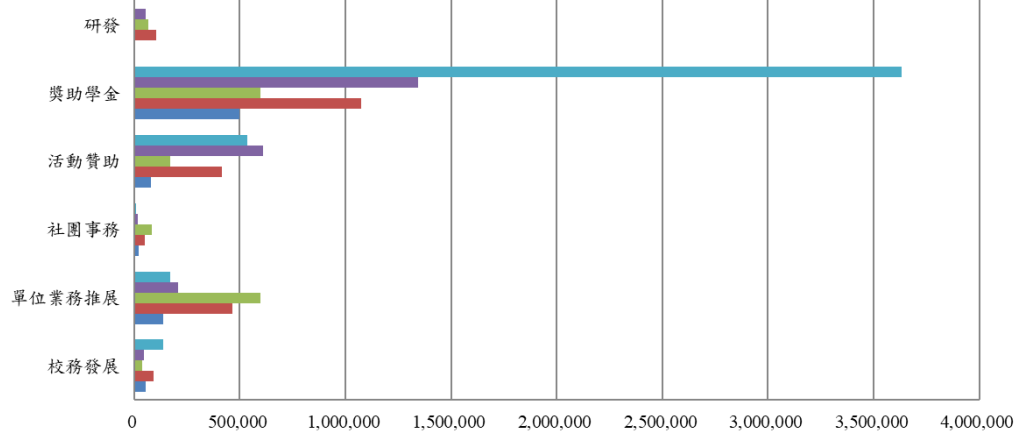
以下為歷年捐款用途之分析：

本校103-107年捐款人次分析圖(依用途類別)



	校務發展	單位業務推展	社團事務	活動贊助	獎助學金	研發
■ 103年(下)	10	5	3	2	1	0
■ 104年	21	40	7	6	7	4
■ 105年	13	39	5	7	7	2
■ 106年	16	25	7	7	11	2
■ 107年	13	14	1	13	209	0

本校103-107年捐款金額分析圖(依用途類別)



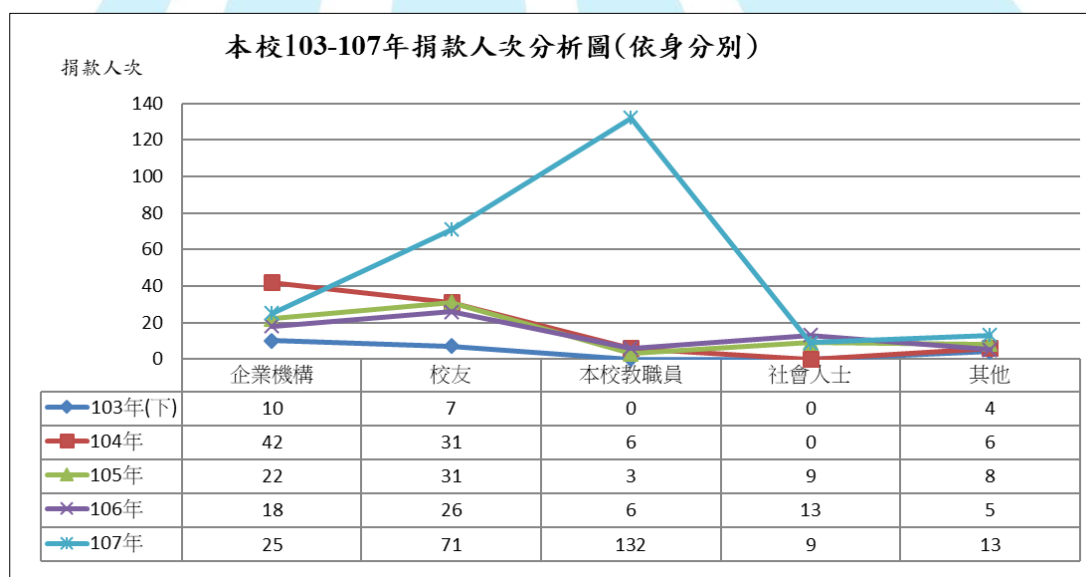
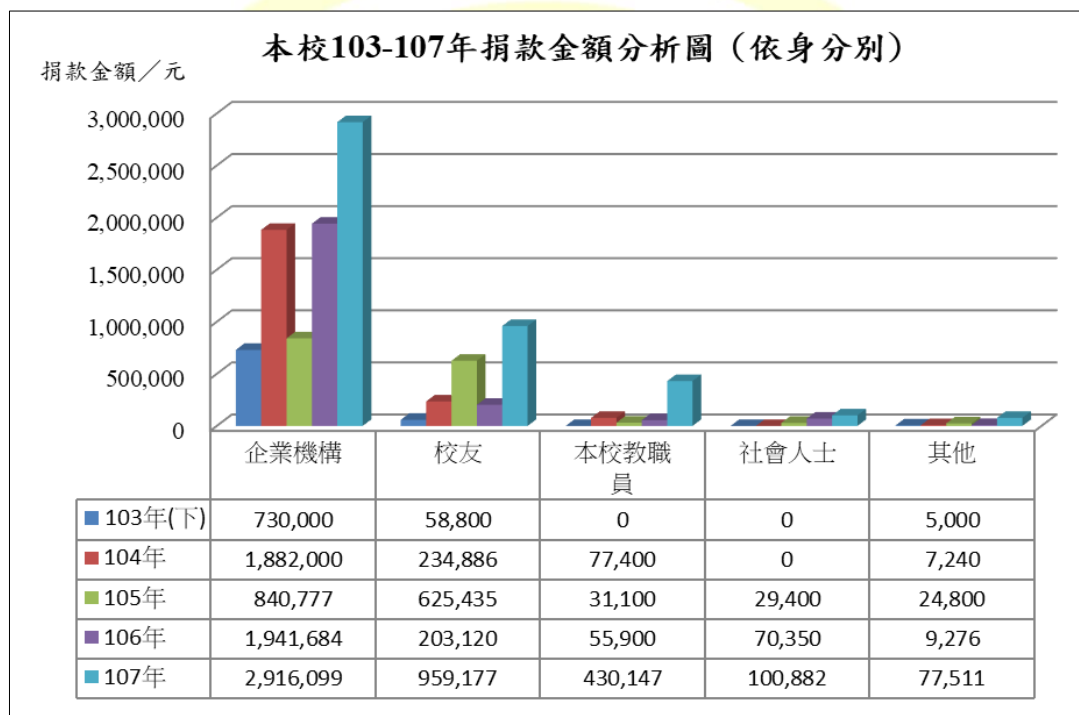
	校務發展	單位業務推展	社團事務	活動贊助	獎助學金	研發
■ 107年	138,100	169,785	10,000	534,572	3,631,359	0
■ 106年	48,050	208,825	18,370	610,000	1,342,085	53,000
■ 105年	38,300	596,325	83,500	171,387	596,000	66,000
■ 104年	93,126	463,400	51,000	415,000	1,073,000	106,000
■ 103年(下)	55,000	138,800	20,000	80,000	500,000	0

三、依身分別

本校歷年捐款來源主要係以企業機構為多，其次為校友，有關近五年捐款情況分別為，103年度下半年企業機構捐款總額為73萬元，104年度企業機構捐款總額為188萬2,000元，校友為23萬4,886元，其

餘來源總計 8 萬 4,640 元，**105 年度**企業機構捐款總額為 84 萬 0,777 元，校友為 62 萬 5,435 元，其餘來源總計 8 萬 5,300 元，**106 年度**企業機構捐款總額為 194 萬 1,684 元，校友為 20 萬 3,120 元，其餘來源總計 13 萬 5,526 元，**107 年度**企業機構捐款總額為 291 萬 6,099 元，校友為 95 萬 9,177 元，本校校職員為 43 萬 0,147 元，其餘來源總計 17 萬 8,393 元。

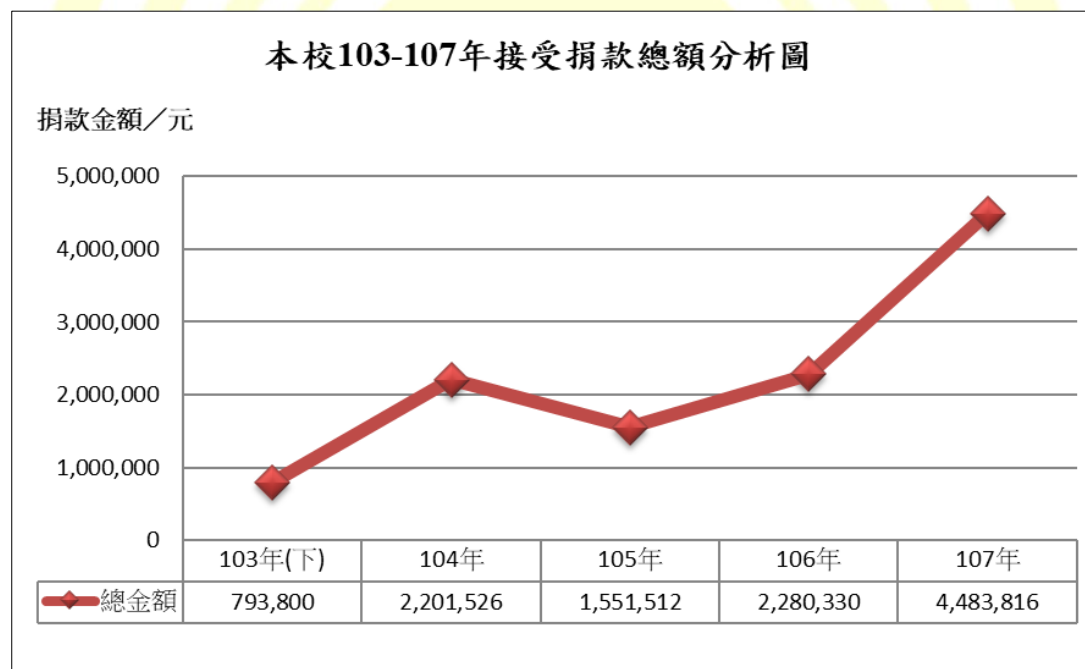
以下為歷年捐款來源之分析：



四、近五年捐款總金額及人次

由 103 年至 107 年捐款情形可發現，**103 年度下半年**捐款總金額為 79 萬 3,800 元，**104 年度**捐款總金額為 220 萬 1,526 元，**105 年度**捐款總金額為 155 萬 1,512 元，**106 年度**捐款總金額為 228 萬 0,330 元，**107 年度**捐款總金額為 447 萬 7,816 元，依歷年本校受捐款項來看，單筆小額捐款者佔較高比例，但牽動捐款總額差異之主要原因係該年度企業機構有單筆金額較高之捐款，故提升了當年度整體捐款總額，此外，學務處自 107 年度開始推動弱勢翻轉計畫，特向本校教職員工、校友及企業進行募款，以致該年度捐款總額較往年來的高。

以下為本校歷年接受捐款情形分析圖：



本校103-107年接受捐款人次分析圖

